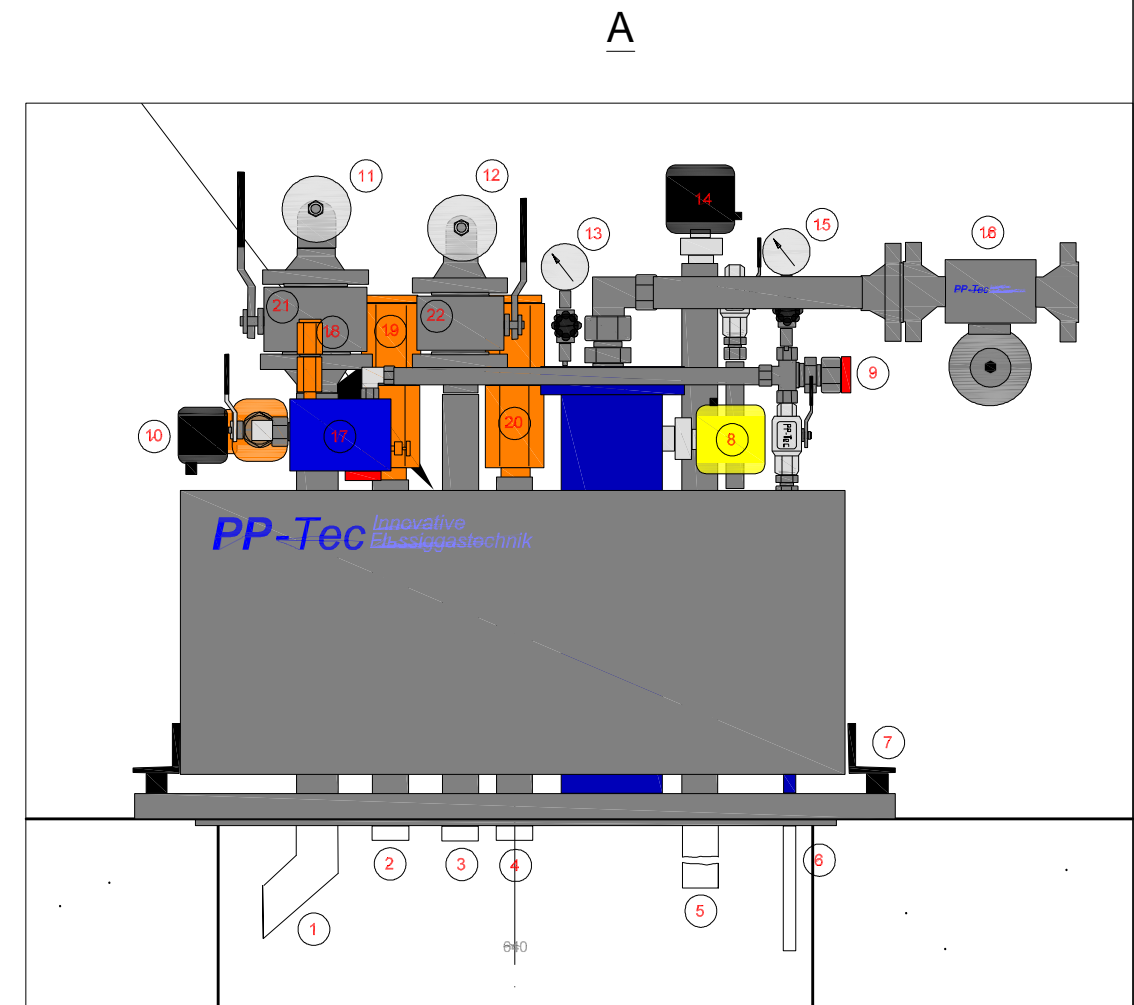
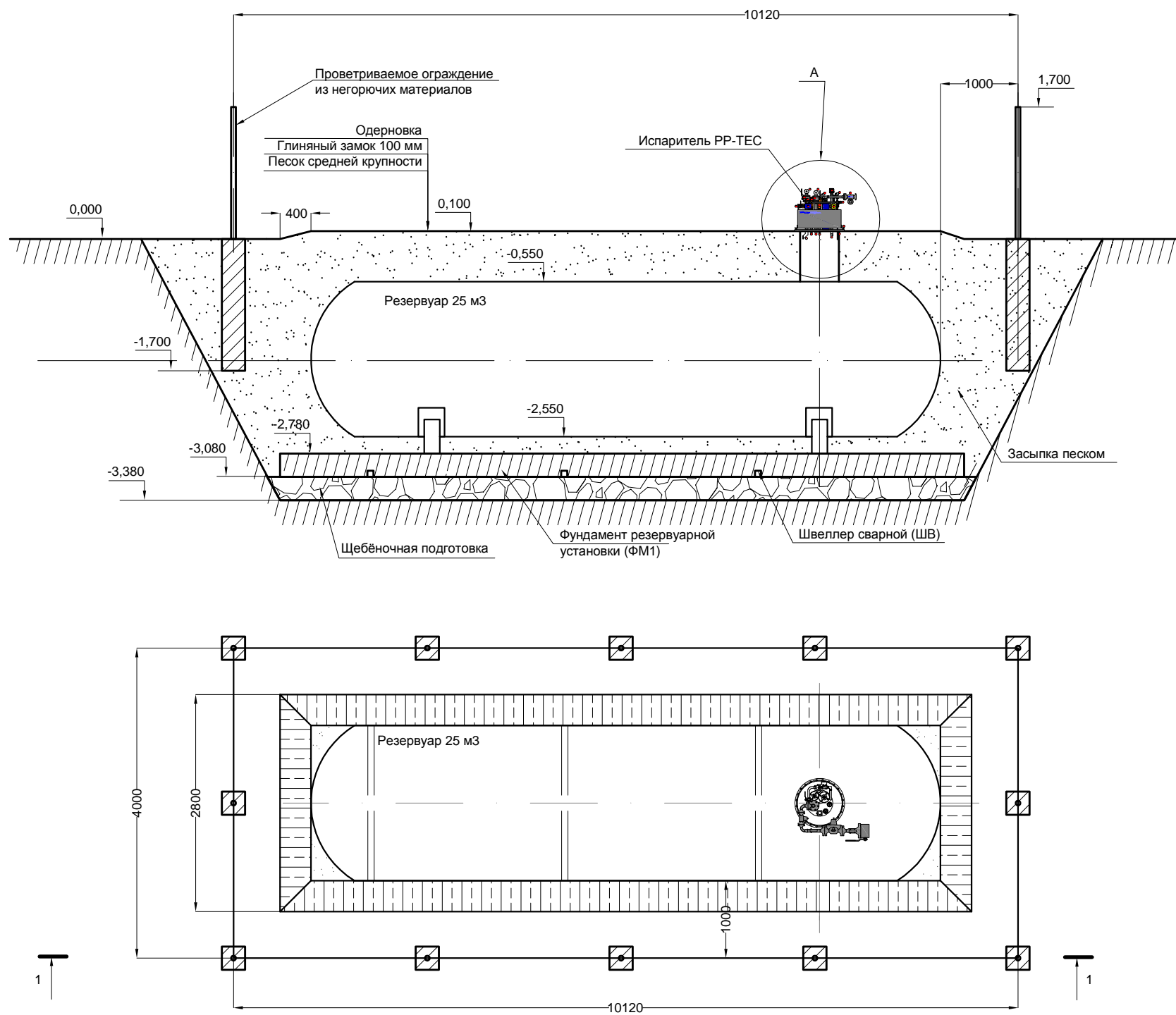


Технологическая схема испарителей PP-TEC R100, R150 и R200





Примечание:

Резервуары установить на железобетонном фундаменте с уклоном не менее 2‰ в сторону горловины.

Каждый резервуар установить на резиновый коврик и закрепить на фундаменте с помощью текстильных стропов, мешкообразных скоб и талрепов.

Фундамент установить на щебеночную подготовку толщиной 0,3 м.

Резервуары засыпать песком на высоту 0,6 м выше их верхней образующей. Обсыпку резервуаров выполнить песком средней крупности с уплотнением, коэффициент уплотнения 0,94. По верху обсыпки предусмотреть глиняный замок h=10 см и одерновку по глиняному замку.

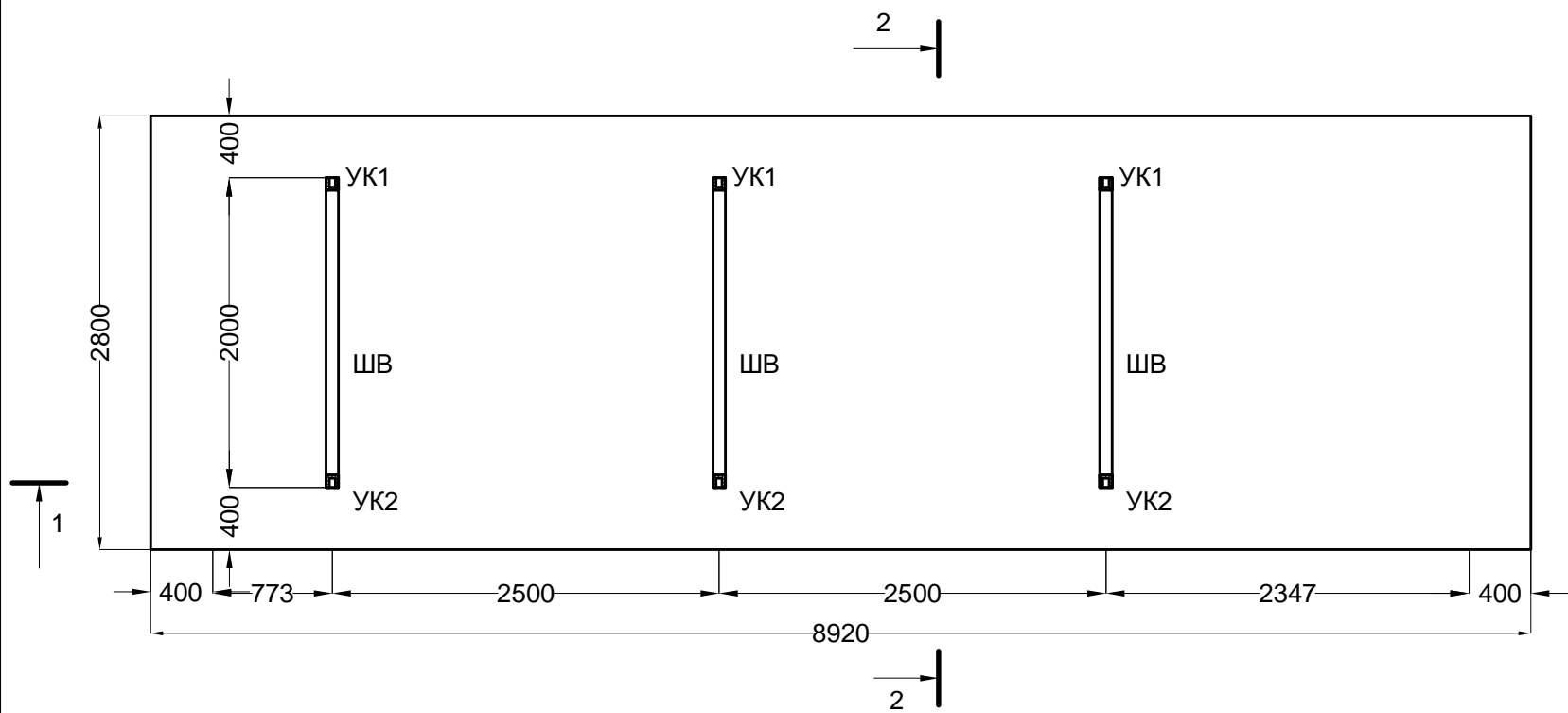
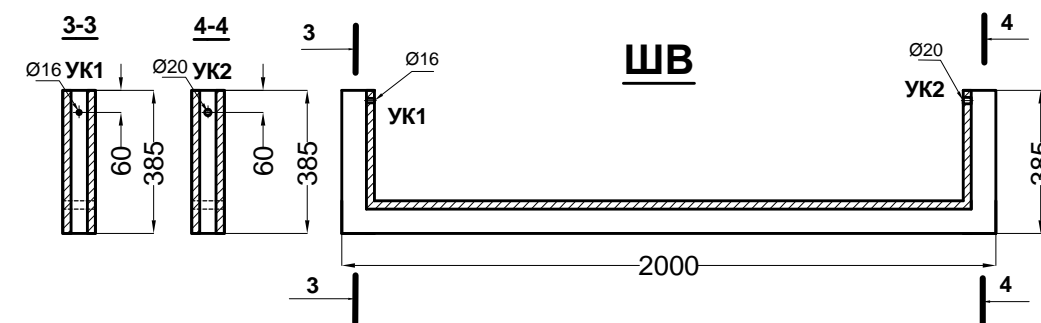
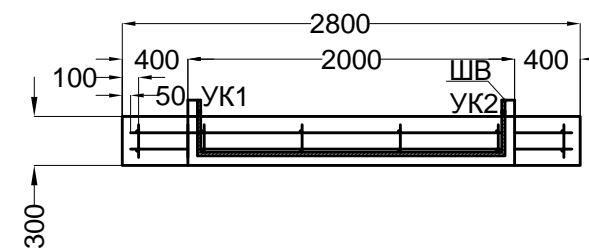
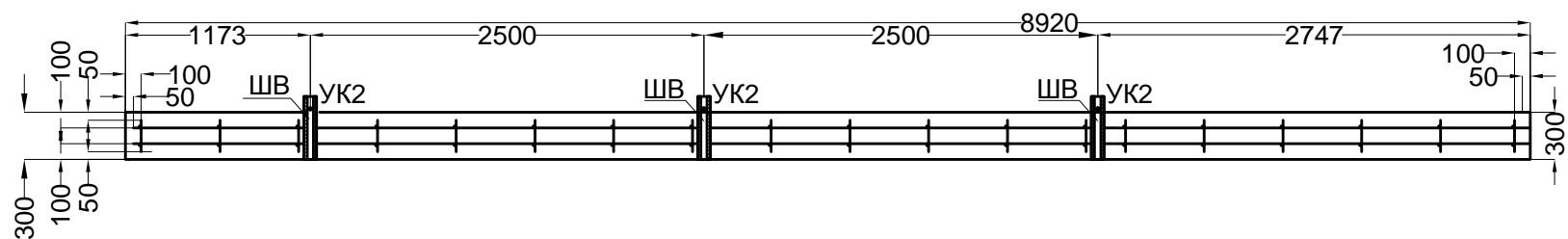
За "0" отметку принята отметка земли.

Изм.	Кол.уч.	Дата			
Разраб.					
Пров.					
Н. контр.					
Утв.					
			Резервуарная установка СУГ	Стадия	Лист
				Р	2
			Установка резервуара	Листов	
				000	
					10

ФМ1

1-1

2-2



Спецификация материалов

Поз.	Обозначение	Наименование	Кол-во	Масса ед., кг	Прим.
	ФМ1 (1 шт.)	12-A-III ГОСТ 5781-82			
1		L=8720 мм	12		
2		L=2600мм	38		
3		L=200 мм	114		
4	ШВ 80	Швеллер сварной	3		
5		Бетон класса В20	7,5		м3

Примечание:
 Узлы крепления выполняются из швеллера 80
 Фундамент резервуаров должен иметь гидроизоляцию.
 За "0" отметку принята отметка земли.

Изм.	Кол.уч.							
Разраб.								
Пров.								
Н. контр.								
Утв.								
Резервуарная установка СУГ						Стадия	Лист	Листов
						Р	3	10
Фундамент резервуара 25 м3 (ФМ1). Армирование.						000		

A

B

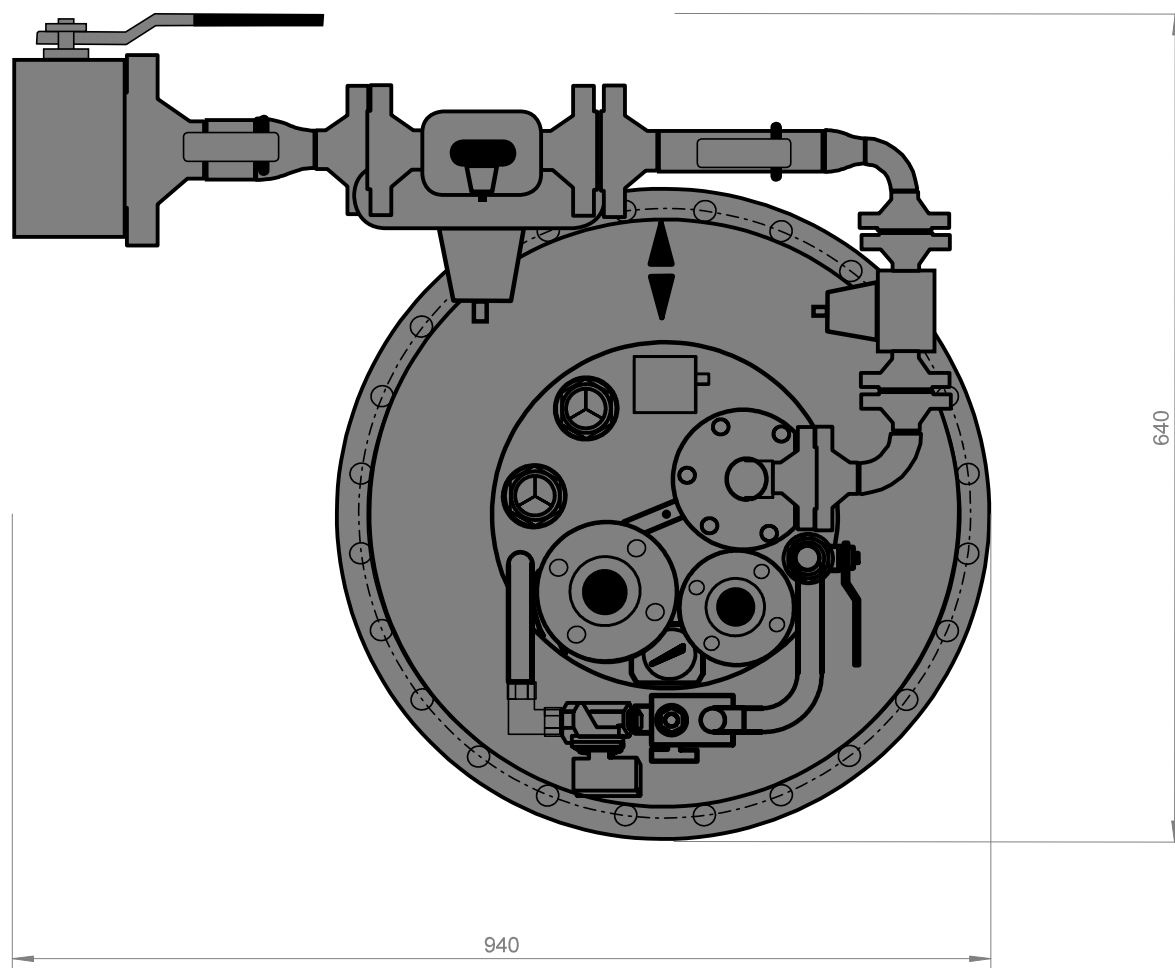
C

D

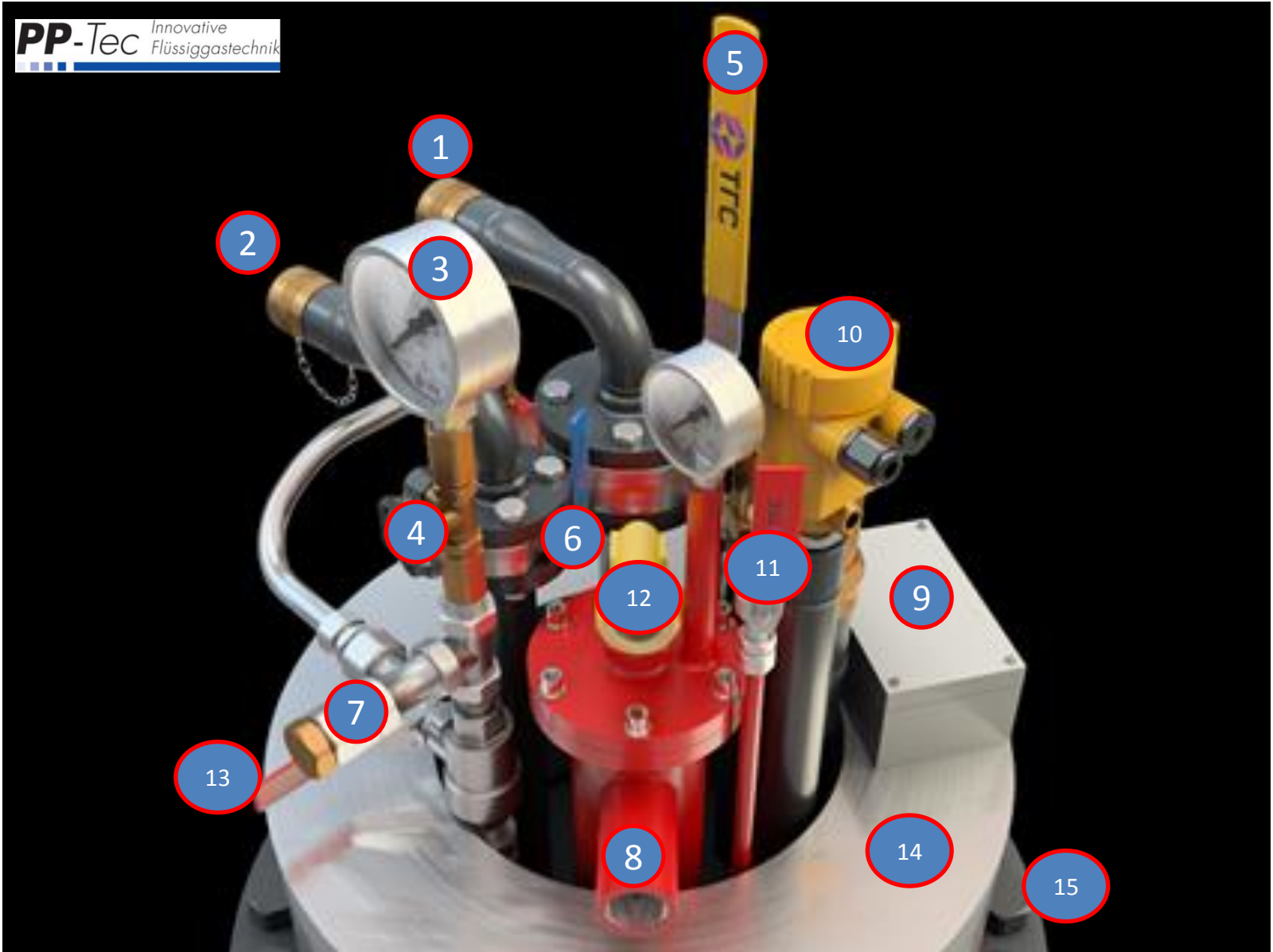
E

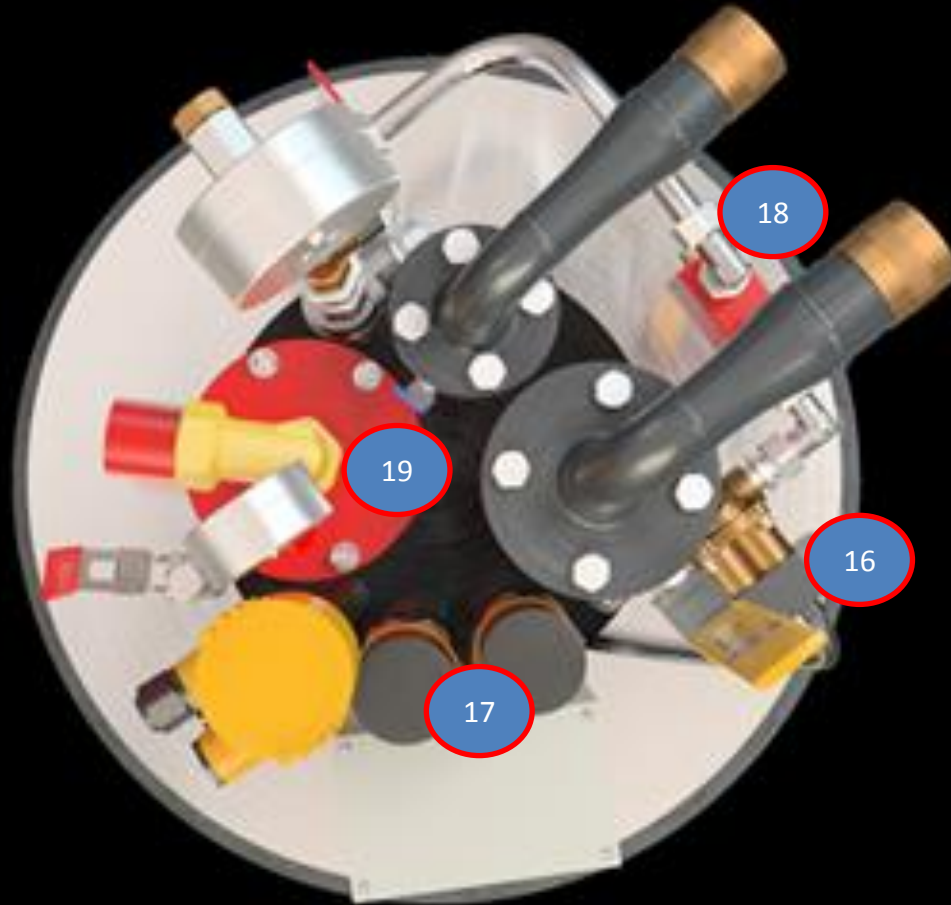
F

Исполнение с Pвых 50мбар



PP-Tec <i>Innovative Flüssiggastechnik</i>				Bezeichnung:		Blattzahl:
				PP-TEC R		
Änderungen			Datum	Name	Blatt-Nr.:	
Datum	Name	gez.:	10.12.2015	A. Konradi	Zeichnungs-Nr.:	
		gepr.:	10.12.2015	V. Konradi		





1. Патрубок ДУ32 наполнения резервуара с резьбой М60х4
2. Патрубок паровой фазы ДУ25 с резьбой М60х4
3. Манометр давления в трубе подачи жидкой фазы к испарителю
4. Запорный клапан манометра
5. Шаровой кран ДУ32 на линии наполнения резервуара
6. Шаровой кран ДУ25 на паровой линии
7. Патрубок подключения дополнительного резервуара по жидкой фазе
8. Муфта подключения электронного датчика уровня VEGA в отсекателе
9. Коробка подключения ТЭН, датчика ПТ100 и ограничителя 100С°
10. Электронный уровнемер VEGAFLEX для резервуара (опция)
11. Шаровый кран сброса осадков с отсекателя
12. Угловое соединение. Выход паровой фазы из испарителя
13. Шаровый кран подачи жидкой фазы к испарителю
14. Испарительный блок
15. Крышка горловины резервуара
16. Магнитный клапан на линии подачи газа к испарителю
17. Предохранительно- сбросные клапана резервуара
18. Фильтр грязеуловитель
19. Отсекатель жидкости

.....10.09.2015